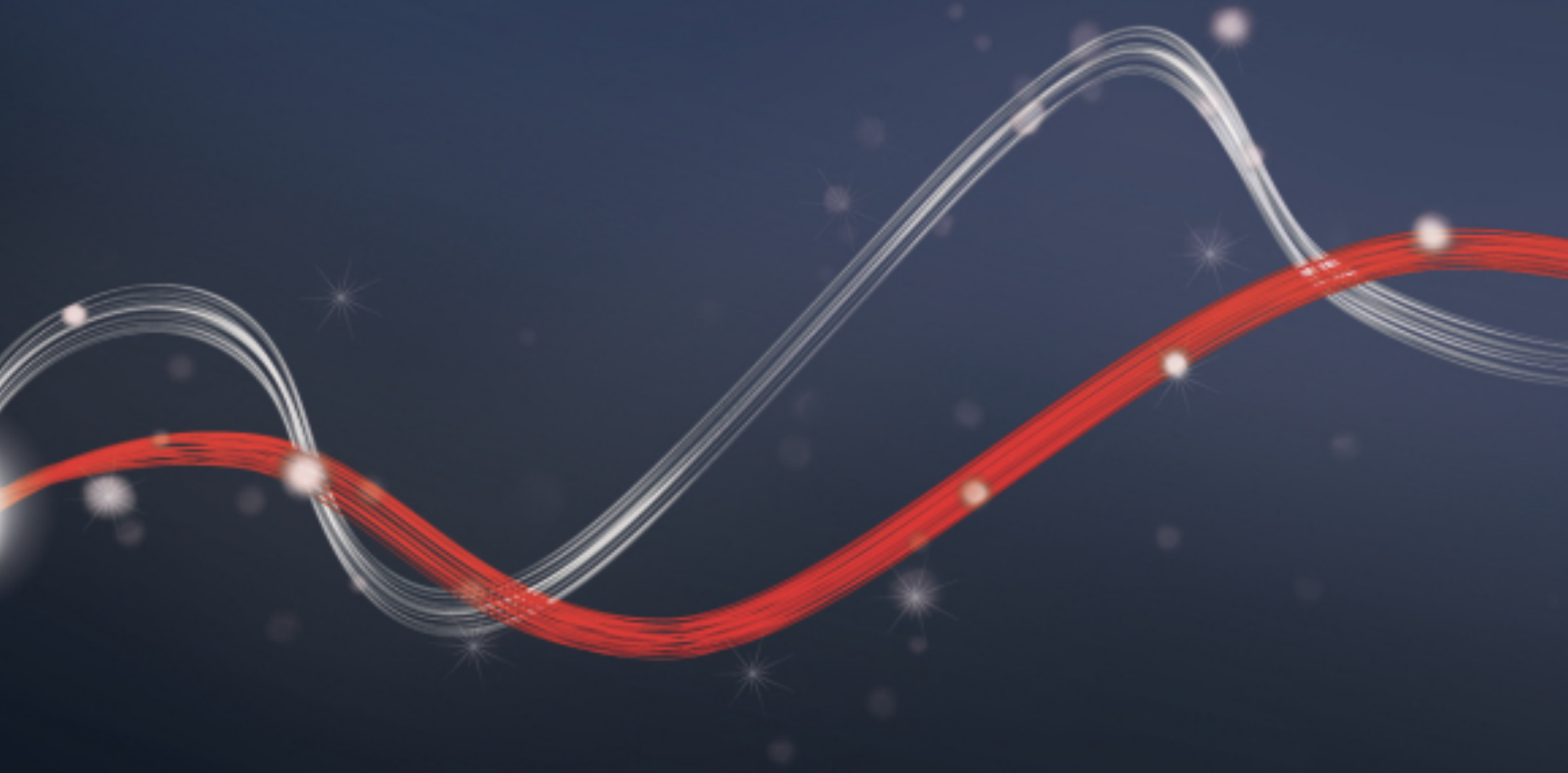




Be ahead



LUX



Gamma

PLUS

QUADRO COMANDO
CARATTERISTICHE TECNICHE

ACCESSORI

SCOPRI U-LINK



ee link



er ready



Gamma completa di pistoni oleodinamici ad uso molto intensivo, adatti a qualsiasi tipo di applicazione, residenziale, industriale o condominiale.

Compatti e robusti possono automatizzare ante di cancelli battenti fino a 5 metri di larghezza e fino a 800 kg di peso. Disponibili in versioni reversibili o irreversibili, garantiscono la massima precisione nella regolazione della coppia grazie alle valvole di by-pass.



Codice	Nome	Descrizione
P935009 00001	LUX	Operatore reversibile oleodinamico per ante a battente fino a 2 m e 300 kg di peso. Corsa utile 270 mm, tempo di manovra 17 sec ed angolo massimo di apertura di 123°. Sistema di blocco: elettroserratura
P935010 00001	LUX B	Operatore chiave triangolare oleodinamico per ante a battente fino a 2 m e 300 kg di peso. Corsa utile 270 mm, tempo di manovra 17 sec ed angolo massimo di apertura di 123°. Sistema di blocco: idraulico in chiusura
P935011 00001	LUX 2B	Operatore chiave triangolare oleodinamico per ante a battente fino a 2 m e 300 kg di peso. Corsa utile 270 mm, tempo di manovra 17 sec ed angolo massimo di apertura di 123°. Sistema di blocco: idraulico in apertura/chiusura
P935039 00001	LUX FC 2B	Operatore chiave triangolare oleodinamico per ante a battente fino a 2 m e 300 kg di peso. Corsa utile 280 mm, tempo di manovra 17 sec ed angolo massimo di apertura di 117°. Sistema di blocco: idraulico in apertura/ chiusura
P935046 00002	LUX R 2B SN2	Operatore chiave triangolare oleodinamico per ante a battente fino a 2 m e 300 kg di peso. Corsa utile 250 mm, tempo di manovra 16+rall. sec ed angolo massimo di apertura di 101°. Sistema di blocco: idraulico in apertura / chiusura

• Gamma

• PLUS

• QUADRO COMANDO
• CARATTERISTICHE TECNICHE

• ACCESSORI

• SCOPRI U-LINK

LUX |  |  
ee link er ready

Codice	Nome	Descrizione
P935035 00001	LUX MB	Operatore chiave triangolare oleodinamico per ante a battente fino a 2.3 m e 300 kg di peso. Corsa utile 270 mm, tempo di manovra 23 sec ed angolo massimo di apertura di 123 °. Sistema di blocco: idraulico in chiusura
P935012 00001	LUX L	Operatore reversibile oleodinamico per ante a battente fino a 4 m e 500 kg di peso. Corsa utile 270 mm, tempo di manovra 33 sec ed angolo massimo di apertura di 123 °. Sistema di blocco: elettroserratura
P935049 00001	LUX LR	Operatore reversibile oleodinamico per ante a battente fino a 4 m e 500 kg di peso. Corsa utile 270 mm, tempo di manovra 33 sec ed angolo massimo di apertura di 123 °. Sistema di blocco: elettroserratura
P935013 00001	LUX G	Operatore reversibile oleodinamico per ante a battente fino a 5 m e 800 kg di peso. Corsa utile 390 mm, tempo di manovra 48 sec ed angolo massimo di apertura di 130 °. Sistema di blocco: elettroserratura
P935014 00001	LUX GV	Operatore reversibile oleodinamico per ante a battente fino a 3.5 m e 300 kg di peso. Corsa utile 270 mm, tempo di manovra 17 sec ed angolo massimo di apertura di 123 °. Sistema di blocco: elettroserratura
P935014 00005	LUX GV-2B	Operatore reversibile oleodinamico per ante a battente fino a 3.5 m e 300 kg di peso. Corsa utile 270 mm, tempo di manovra 17 sec ed angolo massimo di apertura di 123 °. Sistema di blocco: elettroserratura
R935217 00002	KIT LUX MB	Kit per ante a battente fino a 2.3 m, 300 kg di peso. Operatori oleodinamici con corsa utile 270 mm, angolo max 123 °, blocco idraulico in chiusura e sblocco chiave triangolare. Tempo di manovra 23 sec. Potenza assorbita 250 W.

Gamma

PLUSQUADRO COMANDO
CARATTERISTICHE TECNICHE

ACCESSORI

SCOPRI U-LINK

PLUS



Struttura completamente in alluminio con trattamento di anodizzazione ad alta resistenza.



Le valvole di by-pass permettono nelle versioni in 230V di regolare con precisione la coppia in apertura ed in chiusura in modo separato ed indipendente.



Il rallentamento nella fase di chiusura (versioni R) garantisce movimenti silenziosi e fluidi anche sulle ante più grandi. La vite di regolazione, inoltre, permette di adattare l'intensità del rallentamento alle esigenze di ogni situazione.

• Gamma

• PLUS

• **QUADRO COMANDO**
• **CARATTERISTICHE TECNICHE**

• ACCESSORI

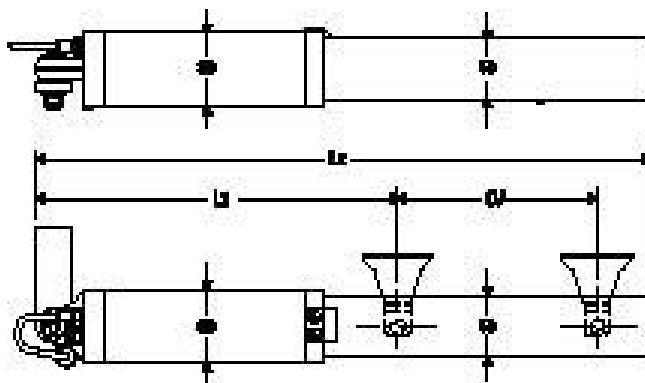
• **SCOPRI U-LINK**

ALCOR N D113706 00002 Consigliata

Quadro di comando a dip switch e potenziometri per uno o due operatori da 230V/300W per cancelli a battente



- Compatibilità: ALCOR SD
- Applicazione: quadro di comando per 1 o 2 operatori per cancelli a battente
- Alimentazione scheda: 230V monofase
- Alimentazione operatori: 230V monofase 300W max ogni operatore
- Caratteristiche principali: morsettiere estraibili, regolazione tramite potenziometri, rilevazione guasti tramite LED e ricevente bicanale incorporata
- Funzioni principali: mantenimento blocco in chiusura, logica 3/4 passi, apertura parziale, apre/chiude separati



	LUX	LUX B	LUX 2B	LUX FC 2B	LUX R 2B SN2	LUX MB	LUX L	LUX LR	LUX G	LUX GV	LUX GV-2B
Unità di controllo	ALCOR N. RIGEL5										
Alimentazione motore	230 V										
Potenza assorbita	250 W		280 W		250 W						
Rallentamento	no				si		no				
Reazione all'urto	frizione idraulica										
Frequenza utilizzo	molto intensivo										
Condizioni ambientali	da -10 °C a 60 °C										
Grado di protezione	IP57										

• Gamma

• PLUS

• QUADRO COMANDO
• CARATTERISTICHE TECNICHE

• **ACCESSORI**

• SCOPRI U-LINK

	Codice	Nome	Descrizione
	D113680 00002	ALPHA SD	Quadro di comando universale a potenziometri per un operatore 230V/500W monofase
	D113693 00003	RIGEL 5	Quadro di comando a display universale per uno o due operatori da 230V - 600+600W
	D113706 00002	ALCOR N	Quadro di comando a dip switch e potenziometri per uno o due operatori da 230V/300W per cancelli a battente
	P111528	THEA A15 O.PF	Coppia di fotocellule orientabili con lampeggiante integrato. Possibilità di orientare il fascio di 40 ° in orizzontale e di 10 ° in verticale. Segnale infrarosso sincronizzato per evitare ogni possibilità di accecamento. Portata 30 m. Alimentazione 24 V ac/dc. Per applicazione esterna.
	P111714	THEA A15 O.PF UNI	Coppia di fotocellule universali adatte ad automazioni non BFT, orientabili con lampeggiante integrato. Possibilità di orientare il fascio di 40 ° in orizzontale e di 10 ° in verticale. Segnale infrarosso sincronizzato per evitare ogni possibilità di accecamento. Portata 30 m. Alimentazione 24 V ac/dc. Coppia di fotocellule universali adatte ad automazioni non BFT, orientabili con lampeggiante integrato. Possibilità di orientare il fascio di 40 ° in orizzontale e 10 ° in verticale. Segnale infrarosso sincronizzato per evitare ogni possibilità di accecamento accidentale. Portata 30 m. Alimentazione 24 V ac/dc. Per applicazione esterna.
	N190104	BIR C	Costa in gomma altezza 30 mm. Prezzo al metro, fornitura a multipli di metro.
	P111401 00001	VENTIMIGLIA NS	Dispositivo ad infrarossi per coste BIR C o BAR C (conforme alla norma EN 12978)
	N733426	ARB LUX	Coppia staffe regolabili anteriore e posteriore per operatore LUX - ARB LUX
	N733474	ARB LUX G	Staffa anteriore e posteriore regolabili per operatore LUX G
	D730178	PLE	Piastra di ancoraggio per saldare gli attacchi ai pilastri in muratura per operatori LUX, ORO, PHOBOS N.
	N999131	NAT	Adattatore per operatori idraulici 230V per l'inserimento della guaina spiralata di protezione cavi
	P123026	B 00 R01	Protezione metallica per B LTA
	P123025	B 00 R02	Supporto a muro per lampeggiante serie B LTA

Gamma

PLUS

• QUADRO COMANDO
• CARATTERISTICHE TECNICHE

• ACCESSORI

• SCOPRI U-LINK

	Codice	Nome	Descrizione
	D111904	MITTO B RCB02 R1	Trasmittitore a 2 canali. Portata 50/100 m. Alimentazione 12 V con 1 pila tipo 23 A
	P121024	Q.BO TOUCH	Pulsantiera digitale a sfioramento wireless con funzionamento in 433Mhz rolling code. Può gestire fino a 10 canali e fino a 100 codici.
	P121022	Q.BO KEY WM	Selettore a chiave da esterno con doppio contatto. Selettore a chiave da esterno con doppio contatto.
	P121023	Q.BO KEY WM AV	Selettore a chiave antivandalismo da esterno con doppio contatto. Struttura in metallo. Selettore a chiave antivandalismo con struttura in metallo. Selettore a chiave antivandalismo da esterno con doppio contatto. Struttura in metallo.
	D121016	ECB DX	Elettroserratura orizzontale destra, 12-24V
	D121017	ECB SX	Elettroserratura orizzontale sinistra, 12-24V
	D121018	ECB VERTICALE	Elettroserratura verticale, 12-24V
	P111526	DESME A15	Coppia di fotocellule autoallineanti. Portata 30 m. Alimentazione 24 V ac/dc. Coppia di fotocellule autoallineanti. Portata 30 m. Alimentazione 24 V ac/dc.
	P903018	PHP	Coppia colonnine in alluminio per fotocellule serie THEA/DESME. Altezza 522 mm
	P123001 00001	EBP	Elettroserratura 230 Vac a resistenza di battuta nulla EBP
	P123006 00001	EBPE 52	Elettroserratura 230Vac a resistenza di battuta nulla, con sblocco anche all'esterno per cancelli di spessore max 50 mm
	P123008 00001	EBPE 75	Elettroserratura 230Vac a resistenza di battuta nulla, con sblocco anche all'esterno per cancelli di spessore max 75 mm
	P123001 00013	EBP 24	Elettroserratura 24Vac, con trasformatore 230/24V inseribile nel quadro di comando
	D111013	ME	Scheda per comando elettroserratura 12Vac per automazioni in 230V Scheda per comando elettroserratura 12Vac per automazioni in 230V
	P111052	CM1700	Costa di sicurezza meccanica, lunghezza 1,7 m
	P111053	CM2000	Costa di sicurezza meccanica, lunghezza 2 m



Gamma

PLUS

• QUADRO COMANDO
• CARATTERISTICHE TECNICHE

• **ACCESSORI**

• **SCOPRI U-LINK**

	Codice	Nome	Descrizione
	D113748 00002	RADIUS B LTA 230 R1	Lampeggiante con antenna integrata per motori alimentati in 230 V.
	D113749 00002	RADIUS B LTA 230 R2	Lampeggiante senza antenna integrata per motori alimentati in 230 V.
	D831081	CMS	Cartello di segnalazione
	P111763	DESME N6 KIT	Il kit comprende 6 coppie di fotocellule Desme A.15 autoallineanti. Portata 30 m. Alimentazione 24 V ac/dc.
	P111762	DESME N2 KIT	Il kit comprende 2 coppie di fotocellule Desme A.15 autoallineanti. Portata 30 m. Alimentazione 24 V ac/dc.
	R400006	KIT DESME - PHP	Kit completo di coppia di colonnine in alluminio per fotocellule e coppia di fotocellule Desme A.15 autoallineanti, portata massima 30 metri, alimentazione in 24 V ac/dc.



INFORMATIVA A TUTELA DEI DIRITTI DI PROPRIETA' INDUSTRIALE E INTELLETTUALE DI BFT. BFT S.p.A. tutela i propri diritti di proprietà industriale attraverso il deposito di marchi, brevetti, modelli e design. La proprietà intellettuale di BFT S.p.A. è tutelata a norma della legge sul diritto d'autore. BFT S.p.A. tutela inoltre il proprio know-how adottando misure di protezione delle informazioni tecniche e commerciali inerenti la propria azienda e i propri prodotti. Tutti i prodotti presenti in questo catalogo sono MODELLI ORIGINALI BFT e BFT S.p.A. è la sola autorizzata a produrli e commercializzarli in tutto il Mondo. Tutti i nomi commerciali attribuiti ai prodotti presenti in questo catalogo sono di titolarità di BFT S.p.A. che è la sola autorizzata al loro uso in relazione alla relativa categoria merceologica. I CONTRAFFATTORI VERRANNO PRESEGUITI A NORMA DI LEGGE SIA IN SEDE CIVILE CHE PENALE. IL TUTTO A GARANZIA NON SOLO DEL PATRIMONIO INTELLETTUALE DI BFT, MA ANCHE A TUTELA DEI CLIENTI CHE ACQUISTANDO PRODOTTI BFT ACQUISTANO PRODOTTI ORIGINALI FRUTTO DI STUDI E PROGETTI INTERNI ALLA SOCIETA' BFT.